

PLAN D' ENSEMBLE FIGURATIF
Commune de Sainte Anne d'Auray

Lotissement LES JARDINS DE SAINTE-ANNE



Nota : La position des bornes situées le long du périmètre seront à définir lors du bornage.

LEGENDE

<p>Topographie</p> <ul style="list-style-type: none"> Courbe de niveau Talus existant Fossé existant 65.00 Altitude TN <p>Abréviations diverses</p> <ul style="list-style-type: none"> OM : Ordures Ménagères SP max : Surface Plancher maximale 	<p>Revêtements</p> <ul style="list-style-type: none"> Voirie Parking Placette (Voirie) Cheminement piéton Muret en pierres Caniveau CC1 Candélabre Accès à l'opération (entrée et sortie) Accès à l'opération (entrée seulement) 	<p>Végétation</p> <ul style="list-style-type: none"> Arbustes ou Arbre à planter Espace vert commun Revêtement type evergreen Clôture Catégorie A Clôture Catégorie B Clôture Catégorie C Clôture Catégorie D <p>(se reporter au règlement de l'opération)</p>
--	---	---

Matricule B.51

Altitude 100.00

Zone constructible

Numéro du lot 01

Emplacement de stationnement privatif / Accès lot conseillé

cotation périmétrique de lot 25.00

Muret technique 3.00

Nota : Il est impératif de s'appuyer sur le nivellement fourni par le Géomètre suite au bornage du lot. La position des branchements indiquée par ce document est théorique. L'acquéreur devra se renseigner sur leurs positions exactes auprès des concessionnaires avant acquisition du lot.

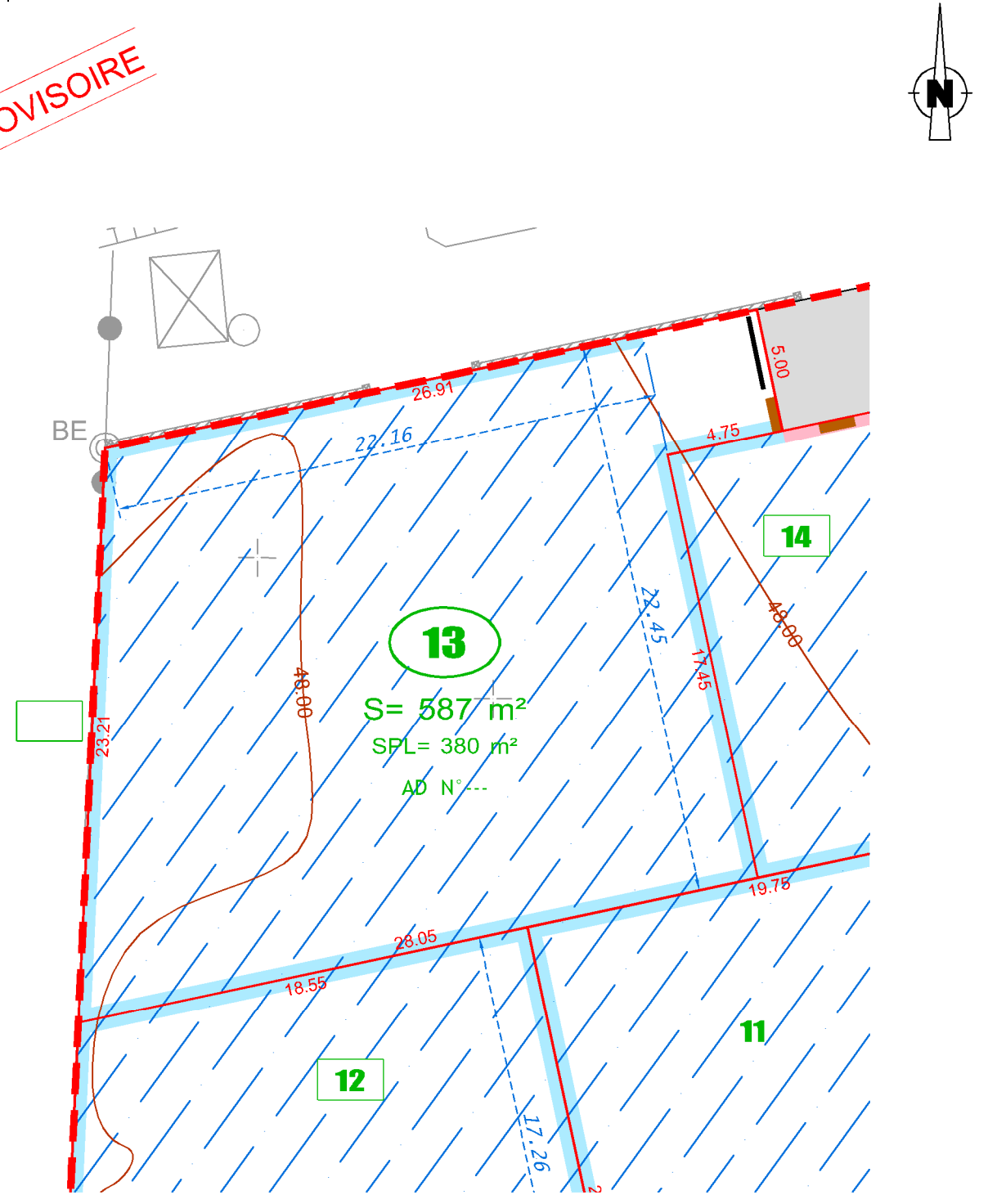
Ville de Sainte Anne d'Auray
Centre Bourg
Lotissement "Jardins de Sainte-Anne"

LOT 13

SUPERFICIE 587 m²
Surface de Plancher : 380 m²
Section cadastrale : AD
Parcelle : ---

ECHELLE : 1 / 250
Système Altimétrique : NGF/IGN69

PLAN PROVISOIRE



Important
Les cotes et les surfaces sont approximatives, Elles ne seront définitives qu'après bornage des lots.

N° de PA : PC 056 263 15 T 0002 M02 du 10 Mai 2017
Modificatif :
Dossier : 151155C.dwg
Date : 07/05/2020

COMMUNE DE SAINTE ANNE D'AURAY

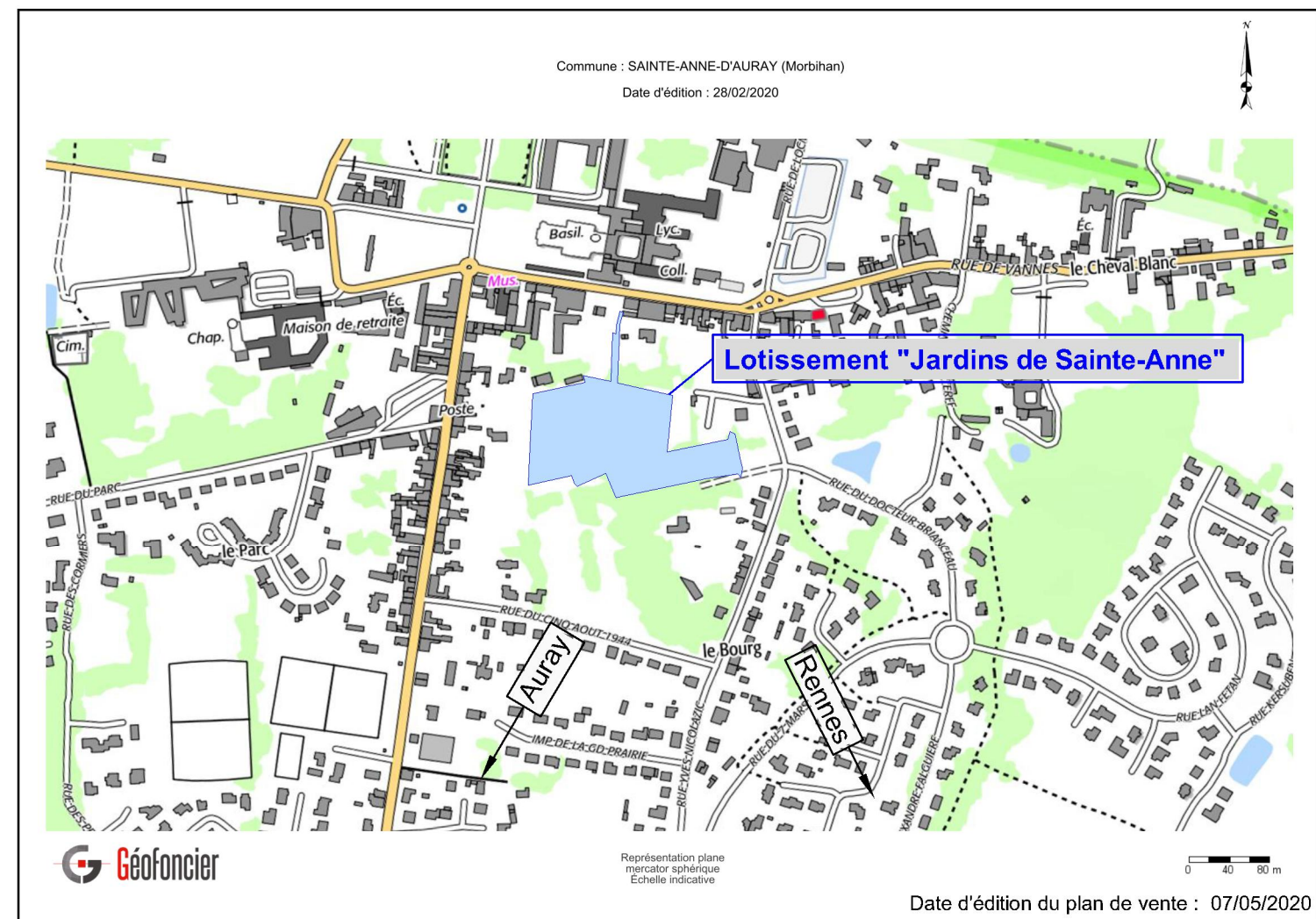
Lotissement "Jardins de Sainte-Anne"

PLAN DE VENTE



LE FOYER D'ARMOR - GROUPE LB HABITAT
21 Rue Jules Legrand
56100 LORIENT
TEL. 02 97 64 22 70

LOT 13



LE FOYER D'ARMOR
21 Rue Jules Legrand - 56100 LORIENT

Tél. +33 (0)2 97 64 22 70

**MAITRE
D'OUVRAGE**

Quarta
30 rue de la Belle Fontaine - 56100 LORIENT

Tél. +33 (0)2 97 21 06 21
lorient@quarta.fr

**MAITRE
D'OEUVRE**

Quarta
1 Rue Camille Claudel 56890 PLESCOP

Tél. +33 (0)2 97 47 55 66
vannes@quarta.fr

**GEOMETRES
EXPERTS**