



**MAISON N°17**

**T3**



**Plan de commercialisation**

1:75

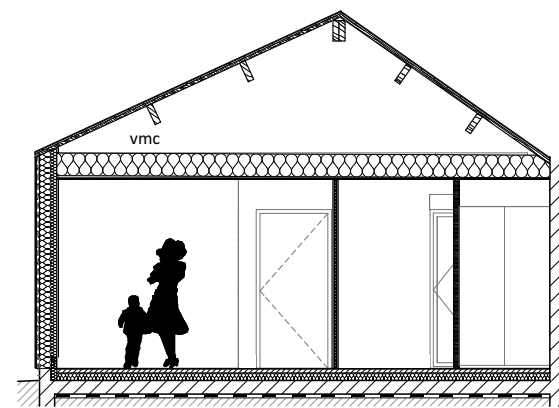
|                | Surface                   |
|----------------|---------------------------|
| Entrée/Rgt.    | 4,0                       |
| Séjour/Cuisine | 30,5                      |
| Ch 1           | 11,6                      |
| Ch 2           | 10,6                      |
| Sdb            | 3,5                       |
| Cellier        | 3,6                       |
| wc             | 1,9                       |
| Dgt            | 2,8                       |
|                | <b>68,5 m<sup>2</sup></b> |
| Jardin         | 46,3                      |
| Rgt.ext.brut   | 4,6                       |

date du plan

mercredi 13 janvier 2021- MN





0 1 2 3m  
**ECHELLE**



**Coupe de principe**

**LEGENDE**

Fixe: fenêtre fixe  
 OF : fenêtre ouvrant à la française  
 OB : fenêtre oscillo-battante  
 VRM : volet roulant manuel  
 VRE : volet roulant électrique  
 PL : placard non aménagé  
 LL : emplacement lave-linge  
 LV : emplacement lave-vaisselle  
 RF : emplacement réfrigérateur  
 MTA : module thermique d'appartement  
 ETEL : espace technique électrique du logement  
 Nota: L'emplacement des ETEL/MTA est donné à titre indicatif et peut évoluer en fonction des différentes contraintes

 cloison démontable  
 retombée de poutre

Ces plans sont valables sous réserve de modifications de détails qui seraient imposées par des impératifs techniques en cours de construction, les différences de 5% sur les cotes exprimées par les plans seront retenus pour admissibles et ne pourront fonder aucune réclamation. Les rangements extérieurs sont conçus en bois finition brut.  
 Les soffites, faux plafonds, rampants, gaines sont susceptibles d'évoluer en situation, nombre et dimension. L'aménagement des cuisines est donné à titre indicatif.  
 Seuls les plans déposés au rang de minutes du notaires font foi. L'implantation des appareillages électriques sera réalisée conformément aux réglementations.

