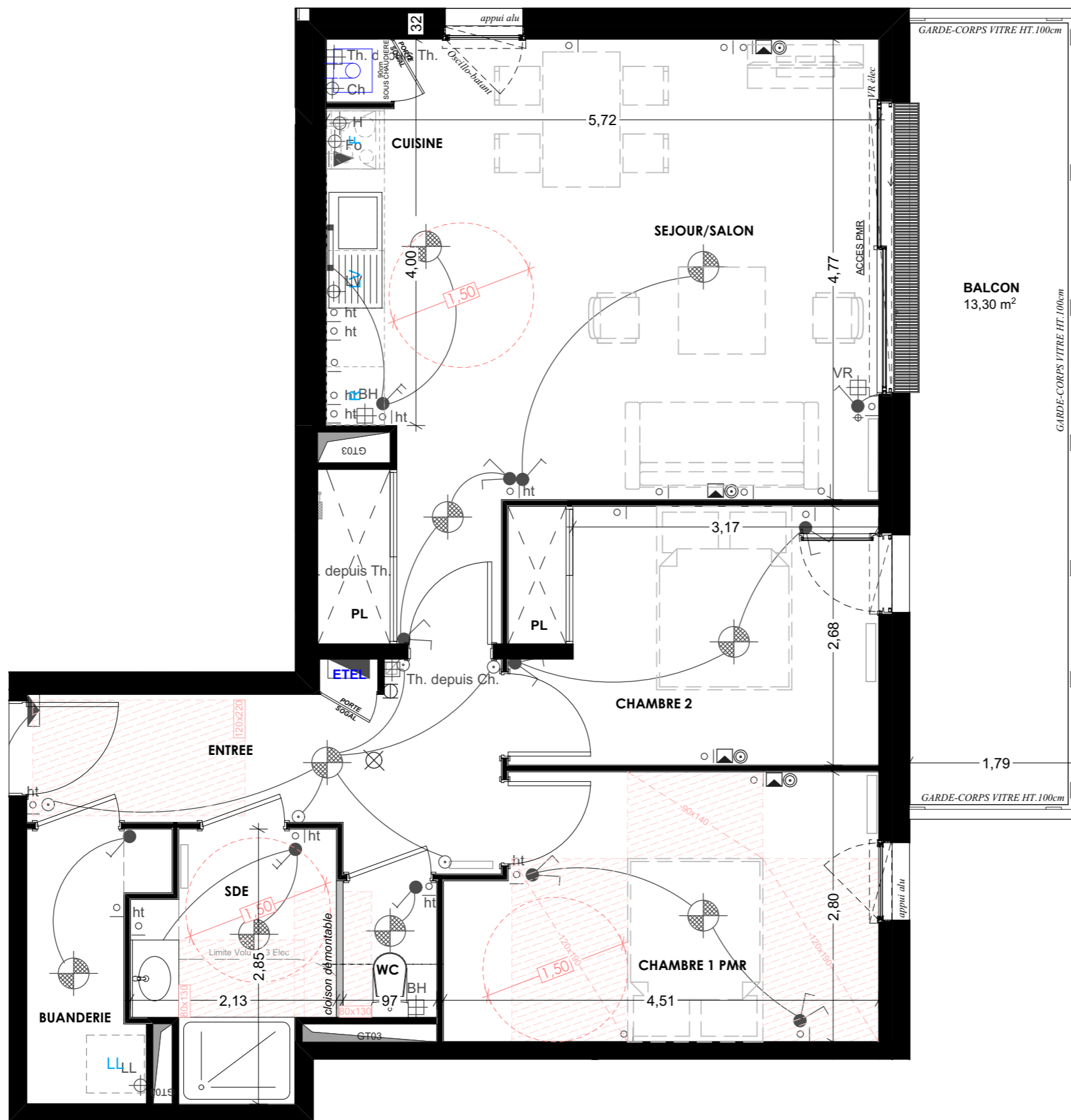


LEGENDE

- Simple allumage
- Simple allumage à voyant
- Double allumage
- Va et vient
- Détecteur de mouvement
- Bouton poussoir
- Bouton poussoir de sonnerie
- PC 10/16A+T
- PC spécialisée
- Terminal de cuisson
- Alim en attente
- Carillon
- Liaison équipotentielle
- Prise télévision
- Prise RJ45
- Interphone
- DCL en plafond
- Réglette d'éclairage
- Appareil d'éclairage



Maitre d'Ouvrage



Une marque de la SA Le Foyer d'Armor

SCCV SCORFF - RIVE GAUCHE

21 rue Jules Legrand
56100 LORIENT
tel 02 97 64 22 70

Architecte

Fabien
COUDRIET

Tél : 02 97 21 41 55
Fax : 02 97 21 78 95

ARCHITECTE
D. P. L. G.

EURL Fabien Coudriet

Immeuble Le Diaph
13, 15 rue François Toullec
56100 LORIENT
tel 02 97 21 41 55
fabien.coudriet@wanadoo.fr

"RIVE GAUCHE"
13 rue de la Corderie - 56600 LANESTER



| Appartement | Type | Niveau |
|-------------|-----------|------------|
| 205 | T3 | R+2 |

| Surfaces Habitables | |
|------------------------|----------------------------|
| Entrée/Degt | 7,88 m ² |
| Cuisine | 3,48 m ² |
| Séjour/Salon + Pl. | 26,44 m ² |
| Chambre 1 | 11,86 m ² |
| Chambre 2 + Pl. | 10,27 m ² |
| Salle de Bains | 4,88 m ² |
| WC | 1,37 m ² |
| Buanderie | 3,40 m ² |
| Total habitable | 69,58 m² |

| Surfaces Annexes | |
|------------------|----------------------|
| Balcon | 13,30 m ² |

Nota: Plan non contractuel et provisoire.

En fonction des nécessités techniques ou administratives de la réalisation, des modifications sont susceptibles d'être apportées à ce plan qui ne revêt, avant d'être annexé à l'acte authentique de vente, qu'un caractère informatif.
Les surfaces et les côtes indiquées sont approximatives. Les soffites, faux-plafonds, gaines sont susceptibles d'évoluer en situation et en nombre. Les canalisations, radiateurs, retombées et regards ne sont pas figurés.
Les éléments de mobiliers (meubles et plans de travail) ne sont placés qu'à titre indicatif.
La fourniture de l'électroménager n'est pas prévue.
Les hauteurs sous plafonds sont données hors épaisseur des revêtements de sol définitifs.

Etabli le: 06/09/2018

Mis à jour le: 23/05/2019