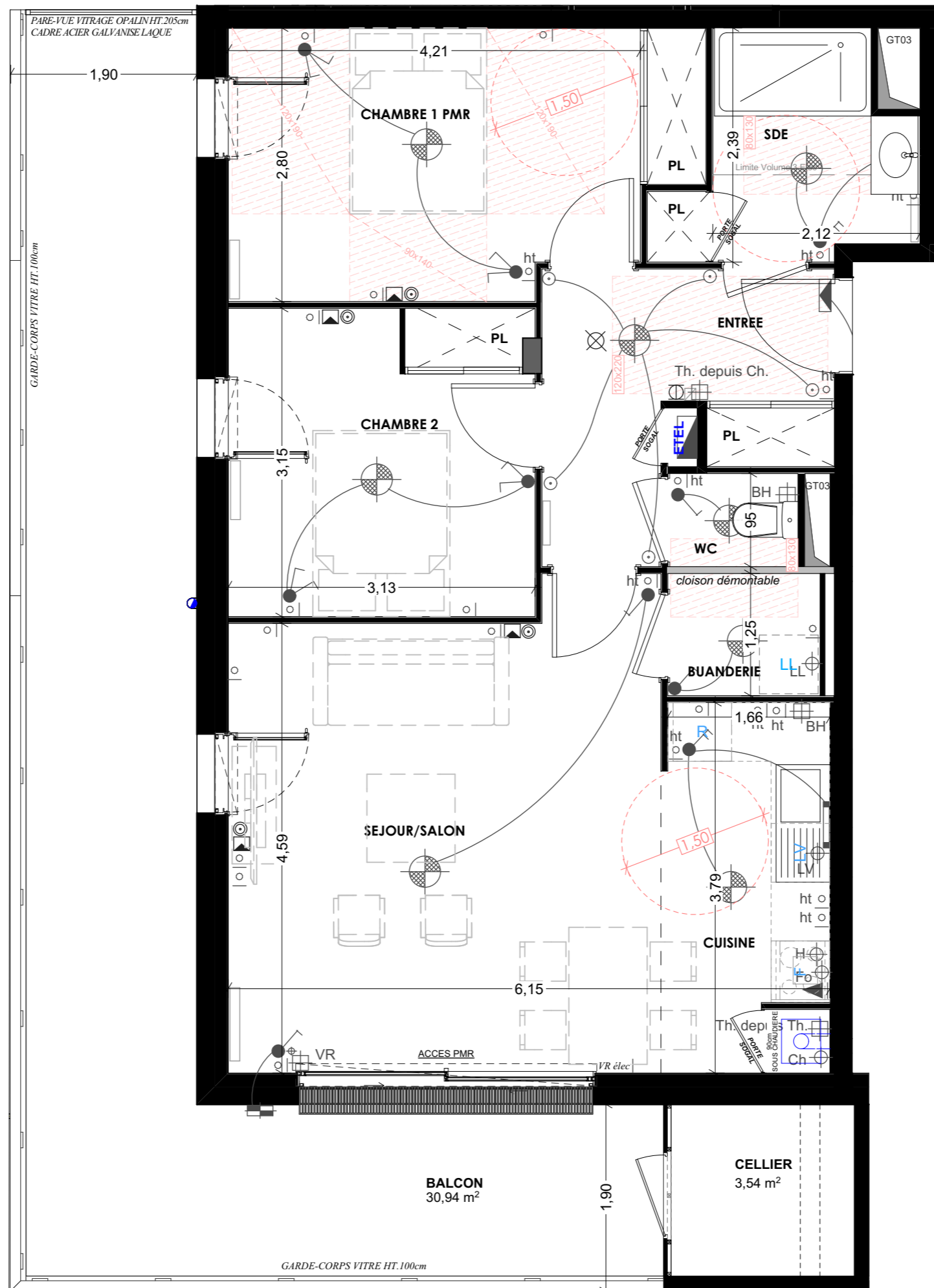


**LEGENDE**

- Simple allumage
- Simple allumage à voyant
- Double allumage
- Va et vient
- DM Détecteur de mouvement
- Bouton poussoir
- Bouton poussoir de sonnerie
- PC 10/16A+T
- PC spécialisée
- Terminal de cuisson
- Alim en attente
- Carillon
- Liaison équipotentielle
- Prise télévision
- Prise RJ45
- Interphone
- DCL en plafond
- Réglette d'éclairage
- Appareil d'éclairage



**Maître d'Ouvrage**



Une marque de la SA Le Foyer d'Armor

**SCCV SCORFF - RIVE GAUCHE**

21 rue Jules Legrand  
56100 LORIENT  
tel 02 97 64 22 70

**Architecte**

Fabien  
COUDRIET

Tél : 02 97 21 41 55  
Fax : 02 97 21 78 95

ARCHITECTE  
D . P . L . G

**EURL Fabien Coudriet**

Immeuble Le Diaph  
13, 15 rue François Toullec  
56100 LORIENT  
tel 02 97 21 41 55  
fabien.coudriet@wanadoo.fr

**"RIVE GAUCHE"**  
13 rue de la Corderie - 56600 LANESTER



Appartement	Type	Niveau
<b>302</b>	<b>T3</b>	<b>R+3</b>

Surfaces Habitables	
Entrée/Degt + Pl.	6,97 m <sup>2</sup>
Cuisine	6,53 m <sup>2</sup>
Séjour/Salon	20,92 m <sup>2</sup>
Chambre 1 + Pl.	12,41 m <sup>2</sup>
Chambre 2 + Pl.	9,82 m <sup>2</sup>
Salle de Bains + Pl.	4,94 m <sup>2</sup>
WC	1,27 m <sup>2</sup>
Buanderie	1,94 m <sup>2</sup>
<b>Total habitable</b>	<b>64,80 m<sup>2</sup></b>

Surfaces Annexes	
Balcon	30,94 m <sup>2</sup>
Cellier Extérieur	3,54 m <sup>2</sup>

Nota: Plan non contractuel et provisoire.

En fonction des nécessités techniques ou administratives de la réalisation, des modifications sont susceptibles d'être apportées à ce plan qui ne revêt, avant d'être annexé à l'acte authentique de vente, qu'un caractère informatif.  
Les surfaces et les côtes indiquées sont approximatives. Les soffites, faux-plafonds, gaines sont susceptibles d'évoluer en situation et en nombre. Les canalisations, radiateurs, retombées et regards ne sont pas figurés.  
Les éléments de mobiliers (meubles et plans de travail) ne sont placés qu'à titre indicatif. La fourniture de l'électroménager n'est pas prévue.  
Les hauteurs sous plafonds sont données hors épaisseur des revêtements de sol définitifs.

Etabli le:  
06/09/2018

Mis à jour le:  
23/05/2019

