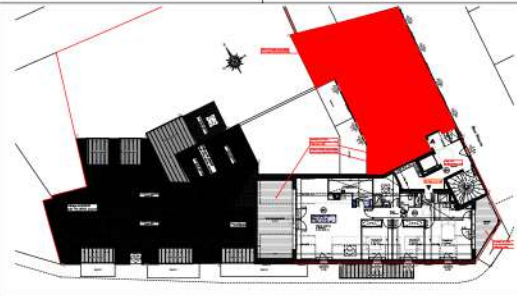


Maitre d'Ouvrage
Groupe LB HABITAT
 21 rue Jules LEGRAND
 56107 LORIENT
 Tel : 02 97 64 59 96
 Fax : 02 97 21 28 43

Maitre d'Oeuvre
Jean-François LAMOUR
 Architecte DPLG
 105 rue de Larmor
 56100 LORIENT
 Tel : 02 97 21 54 78
 Fax : 02 97 21 47 54
 archi.3a@wanadoo.fr



SCCV Rue Neuve
26 Logements & 2 Commerces
 2&4 rue de Larmor
 56270 Ploemeur

Lot n°	Type	Bâtiment	Niveau
A402	T4	A	Combles
		Surfaces Habitables	Surfaces Utiles
	Entrée/Placard	2,90 m ²	2,90 m ²
	Séjour/Cuisine	38,40 m ²	41,74 m ²
	Chambre 1	9,00 m ²	12,67 m ²
	Chambre 2 / Placard	9,12 m ²	11,04 m ²
	Chambre 3	12,07 m ²	12,07 m ²
	Salle d'eau	5,63 m ²	6,69 m ²
	WC	1,84 m ²	1,76 m ²
	Dégt.	4,93 m ²	4,93 m ²
	Cellier / Buanderie	4,37 m ²	4,37 m ²
TOTAL		88,26 m²	101,10 m²

Surfaces Annexes

Terrasse Séjour	8,85 m ²
-----------------	---------------------

Nota:
 Plan non contractuel et provisoire.

En fonction des nécessités techniques ou administratives de la réalisation, des modifications sont susceptibles d'être apportées à ce plan qui ne revêt avant d'être annexé à l'acte authentique de vente qu'un caractère informatif.

Les surfaces et les côtes indiquées sont approximatives. Les canalisations, retombées et regards ne sont pas figurés. Les emplacements des prises, appliques, plafonniers, radiateurs ou convecteurs sont donnés à titre indicatif et sont susceptibles d'évoluer pour raisons techniques.

La végétation n'est pas contractuelle. Les éléments de mobiliers (meubles et plans de travail) ne sont placés qu'à titre indicatif. la fourniture de l'électroménager n'est pas prévue.

Les hauteurs sous plafonds sont données hors épaisseur des revêtements de sol définitifs.