



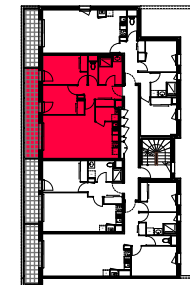
MAITRE D'OUVRAGE :
GROUPE LB HABITAT - LE FOYER D'ARMOR
 21, rue Jules Legrand - CS 70735
 35107 LORIENT
 Tél: 02 97 64 59 96



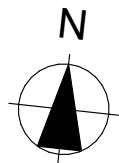
MAITRE D'OEUVRE :
GOLHEN ARCHITECTES ASSOCIES
 4, rue du Pâtis Tatelin
 35700 RENNES
 Tél: 02 99 68 65 12

LE MAJORELLE

Rue de Kerlouano
 56100 LORIENT



Plan de repérage



LEGENDE	
GTL	Tableau général électrique
CH.	Chaudière
F	Fenêtre
FAV	Fenêtre allège vitrée
Fixe	Châssis fixe
PF	Porte fenêtre
VR	Volet roulant
VRE	Volet roulant électrique
[---]	Faux-plafond ou Soffite

LOT N°	BATIMENT	LOGEMENT	TYPE	NIVEAU
	B	B103	T3	R+1

SURFACES HABITABLES	
Entrée + placard	6,22 m ²
Cuisine / Séjour	28,11 m ²
Cellier	2,73 m ²
Chambre 1 + placard	11,21 m ²
Chambre 2 + placard	9,40 m ²
Salle d'eau	5,70 m ²
Wc	1,89 m ²

TOTAL : 65,26 m²

SURFACES ANNEXES	
Terrasse	11,29 m ²

NOTA : En fonction des nécessités techniques ou administratives de la réalisation, des modifications sont susceptibles d'être apportées à ce plan qui ne revêt, avant d'être annexé à l'acte authentique de vente, qu'un caractère informatif.
 Les surfaces & les cotes indiquées sont approximatives. Les canalisations, rebambées & regards ne sont pas figurés. Les emplacements des prises, appliques, plafonniers, radiateurs ou convecteurs sont donnés à titre indicatif & sont susceptibles d'évoluer pour raisons techniques. La végétation n'est pas contractuelle. Les éléments de mobiliers (meubles et plans de travail) ne sont placés qu'à titre indicatif. La fourniture de l'électroménager n'est pas prévue. Les hauteurs sous-plafonds sont données hors épaisseur des revêtements de sol définis.

Edité le : 28/02/2020 Mis à jour le : 01/07/2020 Echelle : 1:100