

RÉSIDENCE
Crébillon

Rue Marcel Sembat
LANESTER (56)

37 logements + 1 cellule commerciale

Une réalisation :

PIERRE PROMOTION

Promoteur Immobilier

93, Avenue Henri FREVILLE
CS 50815 - 35208 RENNES Cedex 2
www.pierrepromotion.com

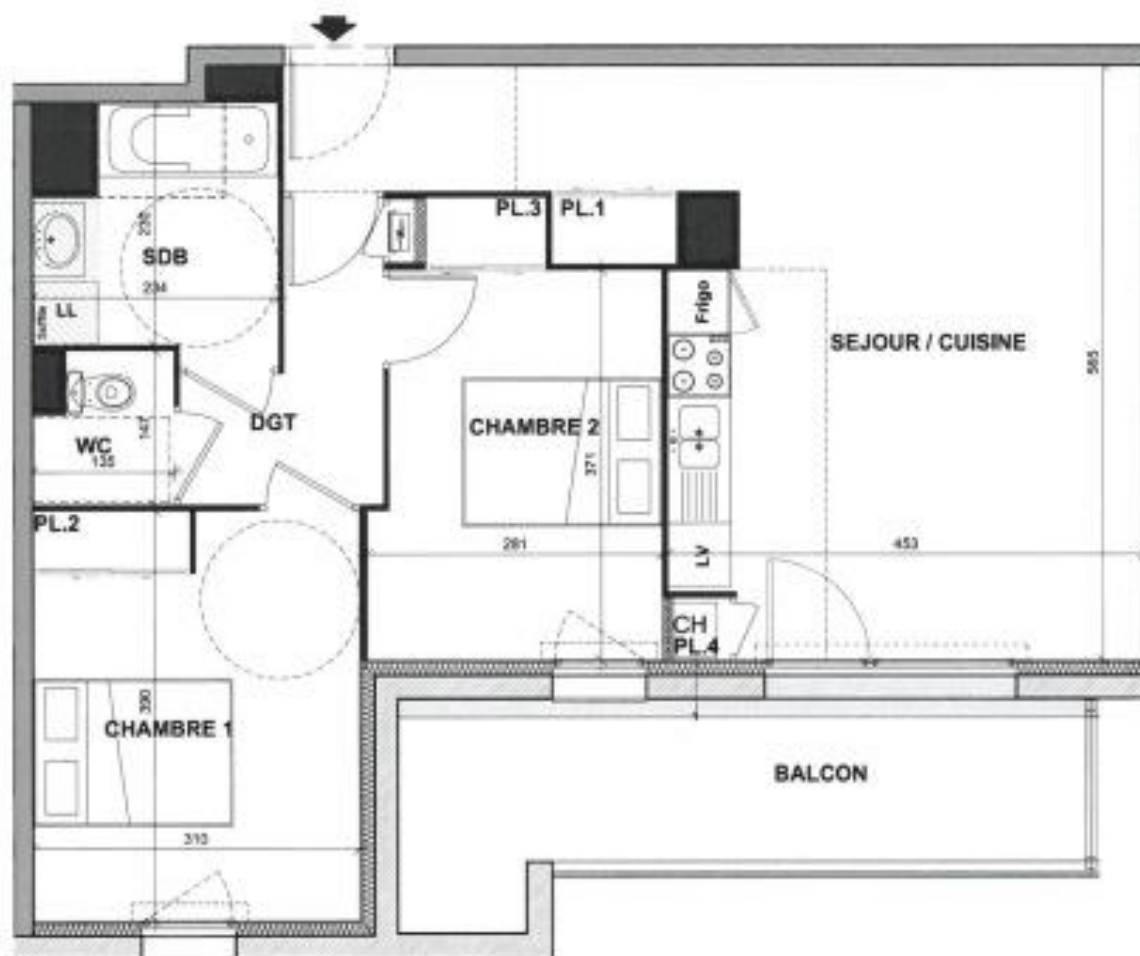


PLAN DE MASSE



PLAN DE LOCALISATION

Prix: 172.000 €
2 parkings en sous-sol compris



BATIMENT B

APPARTEMENT	B13
NIVEAU	R+1
TYPE	T3

SURFACES HABITABLES

SEJOUR / CUISINE + PL 1 + PL 4	30,15
SDB	5,00
WC	1,80
DGT	4,00
CHAMBRE 1 + PL 2	12,10
CHAMBRE 2 + PL 3	10,70

63,75 m²

SURFACES ANNEXES

BALCON	11,05
--------	-------

Note : En fonction des nécessités techniques de la réalisation, des modifications sont susceptibles d'être apportées à ce plan qui ne revêt, avant d'être annexé à l'acte authentique de vente, qu'un caractère informatif.
Par ailleurs, les surfaces et les cotes indiquées (qu'elles soient dimensionnelles ou altimétriques) sont approximatives. Les soffites, faux plafonds, gaines sont susceptibles d'évoluer en situation et en nombre. Les canalisations, radiateurs, rebords, regards ne sont pas figurés. Des modifications mineures ou des aménagements de détails nécessaires pour des raisons d'ordre technique ou administratif pourront être reportés sur les plans. Les éléments de cuisine sont représentés seulement à titre indicatif.

Agence LE DYLIO Architecte SARL
1 Place Alsace Lorraine - 56 100 LORIENT

14 septembre 2016