

Maître d'Ouvrage



Groupe LB HABITAT

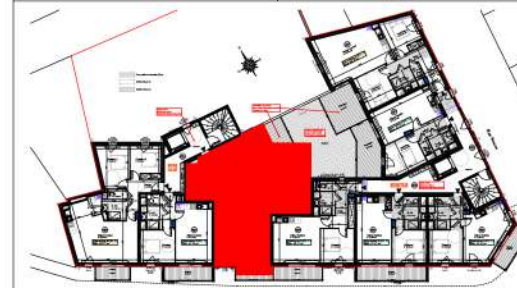
21 rue Jules LEGRAND  
56107 LORIENT  
Tel : 02 97 64 59 96  
Fax : 02 97 21 28 43

Maître d'Oeuvre



Jean-François LAMOUR  
Architecte DPLG

105 rue de Larmor  
56100 LORIENT  
Tel : 02 97 21 54 78  
Fax : 02 97 21 47 54  
archi.3a@wanadoo.fr



SCCV Rue Neuve

26 Logements & 2 Commerces  
2&4 rue de Larmor  
56270 Ploemeur

Lot n°	Type	Bâtiment	Niveau
<b>B101</b>	<b>T3</b>	<b>B</b>	<b>R+1</b>

**Surfaces Habitables**

Entrée/Placard	7,83 m <sup>2</sup>
Séjour/Cuisine	41,90 m <sup>2</sup>
Chambre 1	10,28 m <sup>2</sup>
Chambre 2	13,21 m <sup>2</sup>
Salle d'eau	4,89 m <sup>2</sup>
WC	2,23 m <sup>2</sup>
Cellier / Buanderie	3,85 m <sup>2</sup>

**TOTAL 84,19 m<sup>2</sup>**

**Surfaces Annexes**

Terrasse	17,69 m <sup>2</sup>
Balcon	5,04 m <sup>2</sup>

Nota:  
Plan non contractuel et provisoire.

En fonction des nécessités techniques ou administratives de la réalisation, des modifications sont susceptibles d'être apportées à ce plan qui ne revêt avant d'être annexé à l'acte authentique de vente qu'un caractère informatif.

Les surfaces et les côtes indiquées sont approximatives. Les canalisations, retombées et regards ne sont pas figurés. Les emplacements des prises, appliques, plafonniers, radiateurs ou convecteurs sont donnés à titre indicatif et sont susceptibles d'évoluer pour raisons techniques.

La végétation n'est pas contractuelle. Les éléments de mobiliers (meubles et plans de travail) ne sont placés qu'à titre indicatif. La fourniture de l'électroménager n'est pas prévue.

Les hauteurs sous plafonds sont données hors épaisseur des revêtements de sol définitifs.

Etabli le:  
10/05/2017

Mis à jour le:  
24/02/2018

Echelle:  
1/75