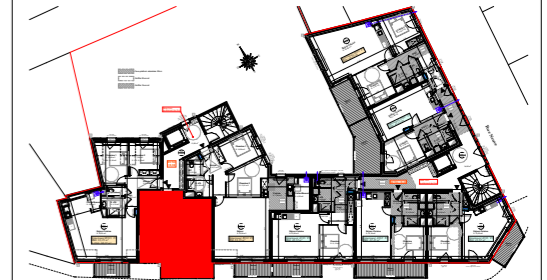


Maître d'Ouvrage  Groupe LB HABITAT 21 rue Jules LEGRAND 56107 LORIENT Tel : 02 97 64 59 96 Fax : 02 97 21 28 43	Maître d'Oeuvre  Jean-François LAMOUR Architecte DPLG 105 rue de Larmor 56100 LORIENT Tel : 02 97 21 54 78 Fax : 02 97 21 47 54 archi.3a@wanadoo.fr
---	--



SCCV Rue Neuve
26 Logements & 2 Commerces
 2&4 rue de Larmor
 56270 Ploemeur

Lot n°	Type	Bâtiment	Niveau
B302	T2	B	Combles

Surfaces Habitables

Entrée/Placard	3,91 m ²
Séjour/Cuisine	21,19 m ²
Chambre	11,25 m ²
Salle d'eau	4,40 m ²
WC	1,63 m ²

TOTAL 42,38m²

Surfaces Annexes

Balcon	7,50 m ²
--------	---------------------

Nota:
 Plan non contractuel et provisoire.

En fonction des nécessités techniques ou administratives de la réalisation, des modifications sont susceptibles d'être apportées à ce plan qui ne revêt avant d'être annexé à l'acte authentique de vente qu'un caractère informatif.

Les surfaces et les côtes indiquées sont approximatives. Les canalisations, retombées et regards ne sont pas figurés. Les emplacements des prises, appliques, plafonniers, radiateurs ou convecteurs sont donnés à titre indicatif et sont susceptibles d'évoluer pour raisons techniques.

La végétation n'est pas contractuelle. Les éléments de mobiliers (meubles et plans de travail) ne sont placés qu'à titre indicatif. La fourniture de l'électroménager n'est pas prévue.

Les hauteurs sous plafonds sont données hors épaisseur des revêtements de sol définitifs.

Etabli le: 10/05/2017	Mis à jour le:	Echelle: 1/50
--------------------------	----------------	------------------