

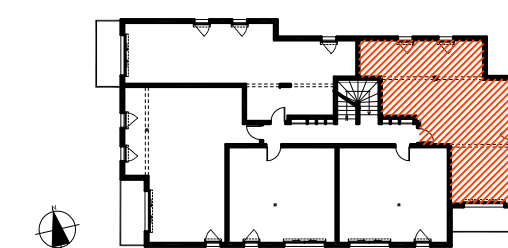
**Le Foyer
d'Armor**

Une marque de la SA Le Foyer d'Armor

Maître d'Ouvrage

GRUPE LB HABITAT

21 r Jules Legrand - CS 70735 - 56107 LORIENT
02.97.64.59.96



Les Terrasses de Beaupré

lieudit "Kersec"
56000 Vannes



Maître d'Oeuvre

ALINEA

78 Allée du Bois du Vincin - BP89
56 003 VANNES CEDEX
02.92.63.31.82

Lot n°	Bâtiment	Logement	Type	Niveau
1101	-	1101	T3	R+1

Surfaces Habitables en m²

Entrée + pl.	5,38
Séjour + cuisine	26,75
Cellier	2,00
Chambre 1	13,79
Chambre 2	10,53
Salle d'eau	3,89
wc	1,37

TOTAL HABITABLE	63,71
------------------------	--------------

surfaces annexes

Balcon	6,77
---------------	-------------

Nota:

En fonction des nécessités techniques ou administratives de la réalisation, des modifications sont susceptibles d'être apportées à ce plan qui ne revêt avant d'être annexé à l'acte authentique de vente qu'un caractère informatif.

Les surfaces et les côtes indiquées sont approximatives. Les canalisations, retombées et regards ne sont pas figurés. La végétation n'est pas contractuelle. La fourniture de l'électroménager n'est pas prévue.

Etabli le : 10/02/2020

Mise à jour le : 18/05/2020

Echelle : 1:50