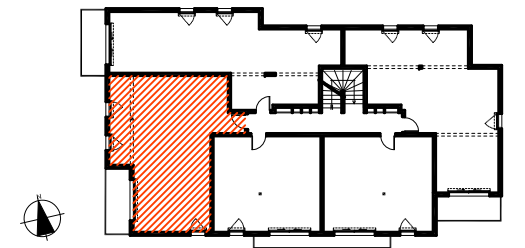


**Le Foyer
d'Armor**

Une marque de la SA Le Foyer d'Armor

Maître d'Ouvrage
GRUPE LB HABITAT
21 r Jules Legrand - CS 70735 - 56107 LORIENT
02.97.64.59.96



Les Terrasses de Beaupré
lieudit "Kersec"
56000 Vannes



Maître d'Oeuvre
ALINEA
78 Allée du Bois du Vincin - BP89
56 003 VANNES CEDEX
02.92.63.31.82

Lot n°	Bâtiment	Logement	Type	Niveau
1104	-	1104	T3	R+1

Surfaces Habitables en m²	
Entrée + pl.	9,25
Séjour + cuisine	22,75
Chambre 1	12,67
Chambre 2	12,27
Salle d'eau	4,48
wc	1,71

TOTAL HABITABLE	
	63,13
surfaces annexes	
Balcon	6,93

Nota:
En fonction des nécessités techniques ou administratives de la réalisation, des modifications sont susceptibles d'être apportées à ce plan qui ne revêt avant d'être annexé à l'acte authentique de vente qu'un caractère informatif.
Les surfaces et les côtes indiquées sont approximatives. Les canalisations, retombées et regards ne sont pas figurés. La végétation n'est pas contractuelle. La fourniture de l'électroménager n'est pas prévue.

Etabli le : 10/02/2020 Mise à jour le : 18/05/2020 Echelle : 1:50