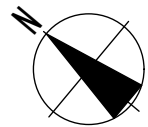
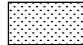


# PLAN PROVISOIRE



## LEGENDE

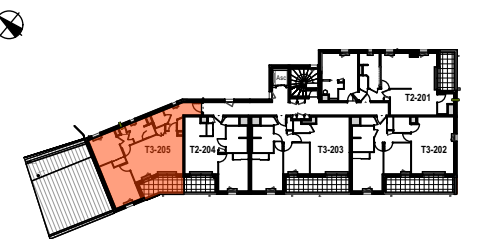
<b>F</b>	Fenêtre
<b>FAV</b>	Fenêtre allège vitrée
<b>Fixe</b>	Fenêtre Fixe
<b>PF</b>	Porte fenêtre
<b>OB</b>	Fenêtre oscillo-battante
<b>All.</b>	Allège
<b>VR</b>	Volet roulant
<b>VRE</b>	Volet roulant électrique
<b>CH.</b>	Chaudière
	Faux plafond ou Soffite
<b>Hsp</b>	Hauteur sous poutre
<b>HsFp</b>	Hauteur sous faux plafond
<b>0.00/+0.02</b>	Niveau int./ Niveau ext.
<b>BEC</b>	Ballon d'eau chaude

MAITRISE D'OUVRAGE  
**Groupe LB Habitat**  
 Une marque de la SA Le Foyer d'Armor  
 21 Rue Jules Legrand - 56100 Lorient  
 Tél: 02 97 64 59 96

MAITRISE D'OEUVRE  
**GOLHEN ASSOCIES ARCHITECTES**  
 4, Rue du Pâtis Tatelin  
 35700 Rennes  
 tel : 02 99 68 65 12

## CONFIDENCE

18 logements  
 Rue de Larmor  
 56270 - PLOEMEUR



LOT N°	LOGEMENT	TYPE	NIVEAU
	<b>205</b>	<b>T3</b>	<b>R+2</b>

### SURFACES HABITABLES

Entrée	7.15 m <sup>2</sup>
Séjour / Cuisine	24.98 m <sup>2</sup>
Chambre 1	12.69 m <sup>2</sup>
Degt / placard	2.37 m <sup>2</sup>
Chambre 2 / placard	9.44 m <sup>2</sup>
Salle d'eau	4.83 m <sup>2</sup>
Wc	1.92 m <sup>2</sup>

<b>TOTAL</b>	<b>63.38 m<sup>2</sup></b>
--------------	----------------------------

### SURFACES ANNEXES

Balcon	7.20 m <sup>2</sup>
--------	---------------------

NOTA:  
 En fonction des nécessités techniques ou administratives de la réalisation, des modifications sont susceptibles d'être apportées à ce plan ce qui ne revêt, avant d'être annexé à l'acte authentique de vente qu'un caractère informatif.  
 Les surfaces et les côtes sont approximatives. Les soffites, les faux plafonds et gaines sont susceptibles d'évoluer en situation, nombre et dimension. Les canalisations, rebombées et regards ne sont pas figurés. Les emplacements des prises, appliques, plafonniers, radiateurs ou convecteurs sont donnés à titre indicatif et sont susceptibles d'évoluer pour raisons techniques. La végétation n'est pas contractuelle. Les éléments de mobilier (meubles et plans de travail) ne sont placés qu'à titre indicatif. La fourniture de l'électroménager n'est pas prévue. Les hauteurs sous plafonds sont données hors épaisseur des revêtements de sol définalité.

ETABLI : 04/03/2020 MISE A JOUR :